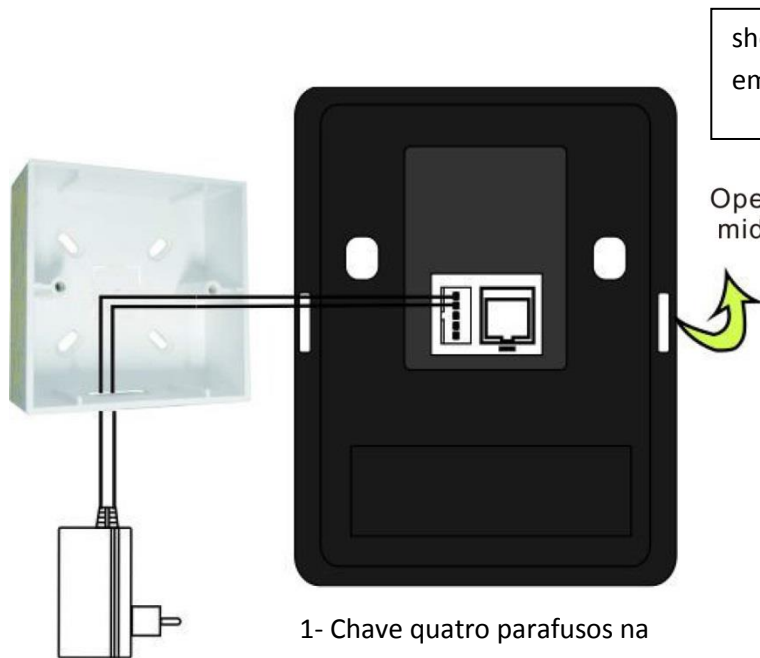


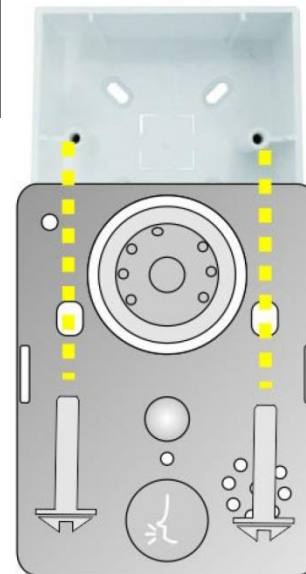
WIFI601 Desenho de Instalação



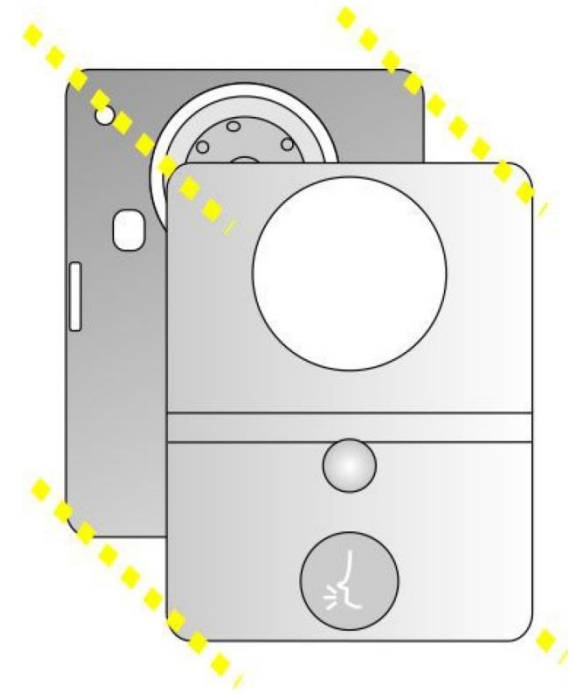
1- Chave quatro parafusos na parte superior parte ANC parte botão.
Abra a tampa de uma posição média ligar / fio de energia 1A 12V.

shell superfície aberta em posição média

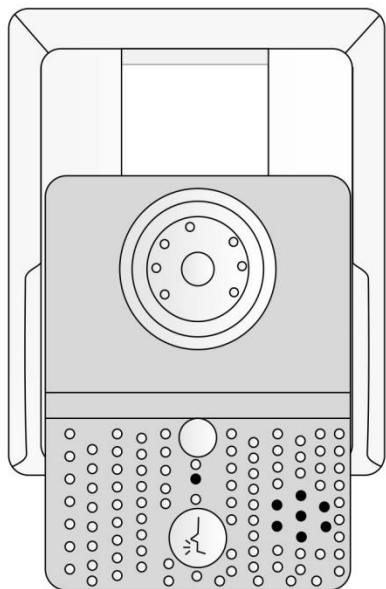
Open surface shell from midde position



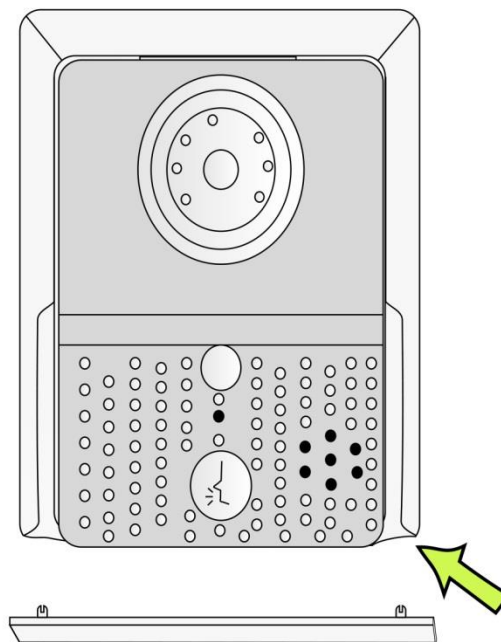
2- corrigir a campainha e adulteração mola montada no orifício da mola de adulteração.



3- Cubra-se a apenas aberta e instale os 4 parafusos para terminar.

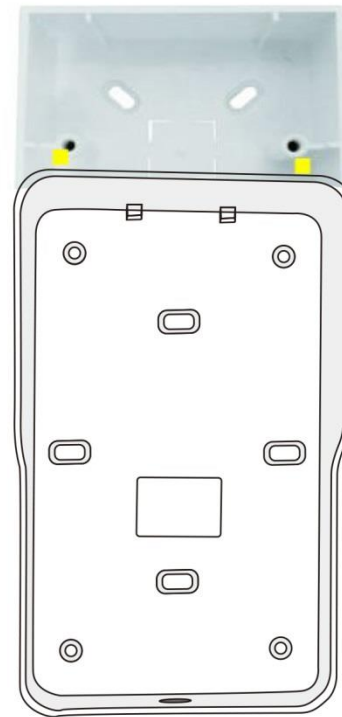
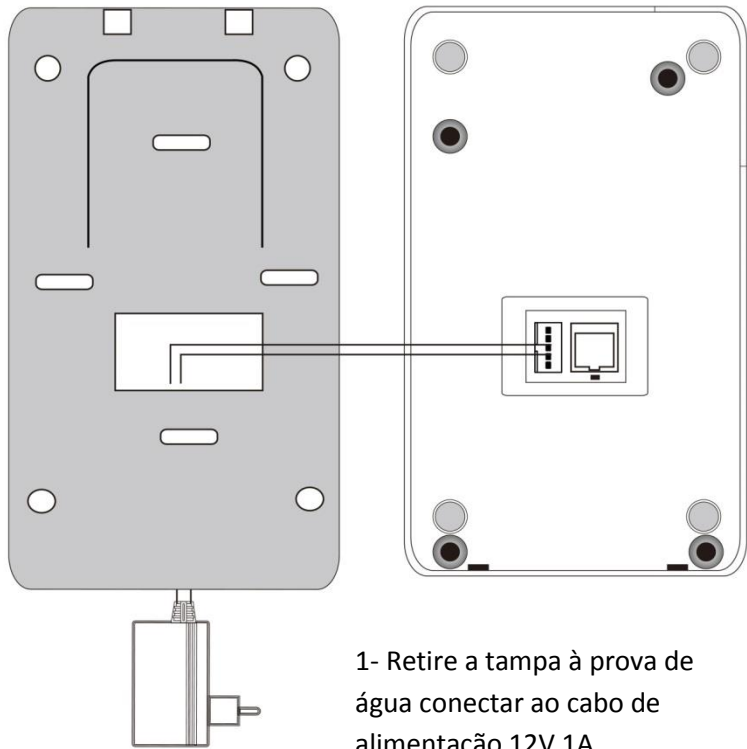


4- capa de chuva na câmera porta.

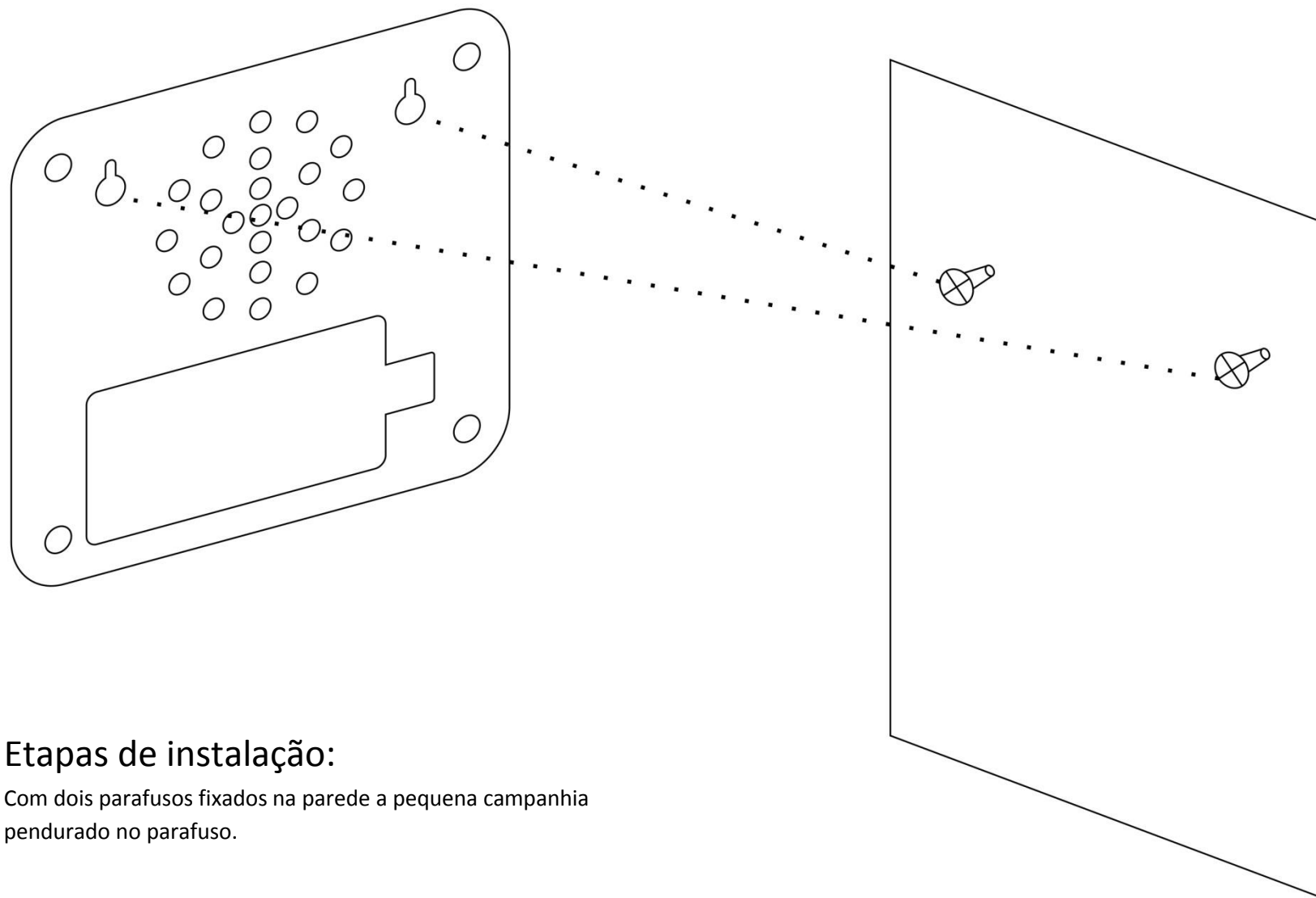


5- uso faixa decorativa Porta de bloqueio de baixo.

WIFI602 Desenho de Instalação



DB-601-RF Desenho de instalação



Etapas de instalação:

Com dois parafusos fixados na parede a pequena campanha pendurado no parafuso.