

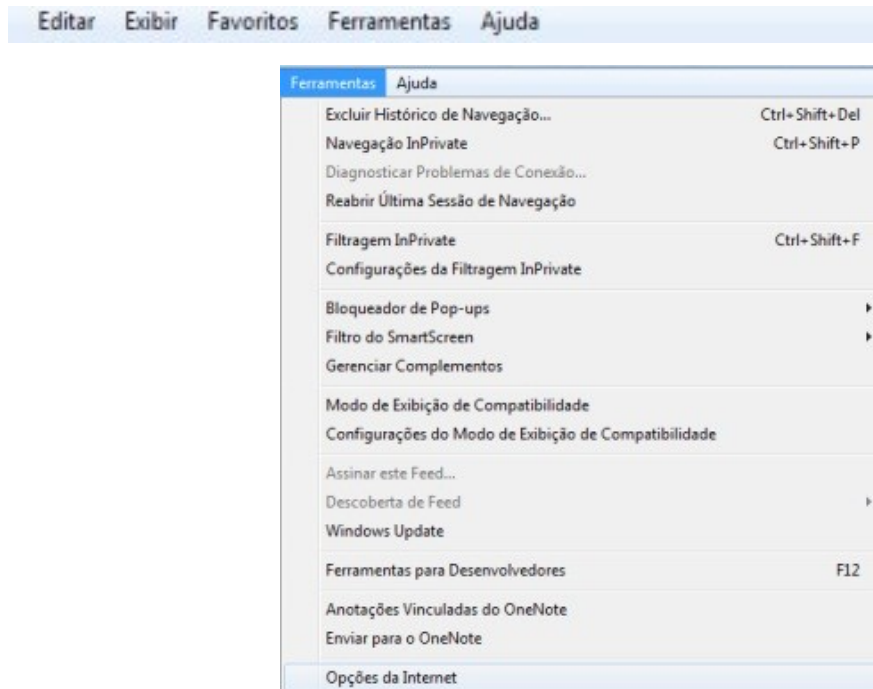


Perguntas frequentes
Utilização do Navegador

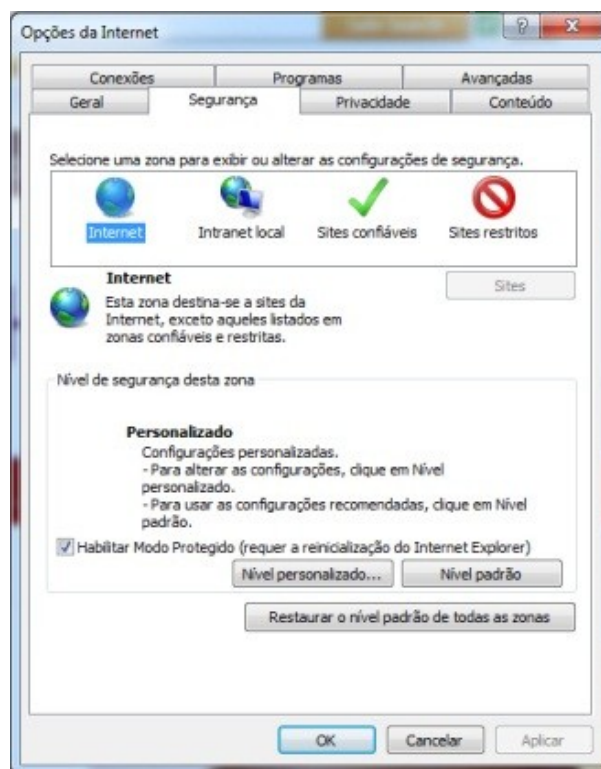
Perguntas frequentes sobre a utilização do Navegador

1 Tento acessar a câmera pelo browser e não vejo imagem?
R. faça como nas imagens abaixo.

Acesse o IE na barra de menu.

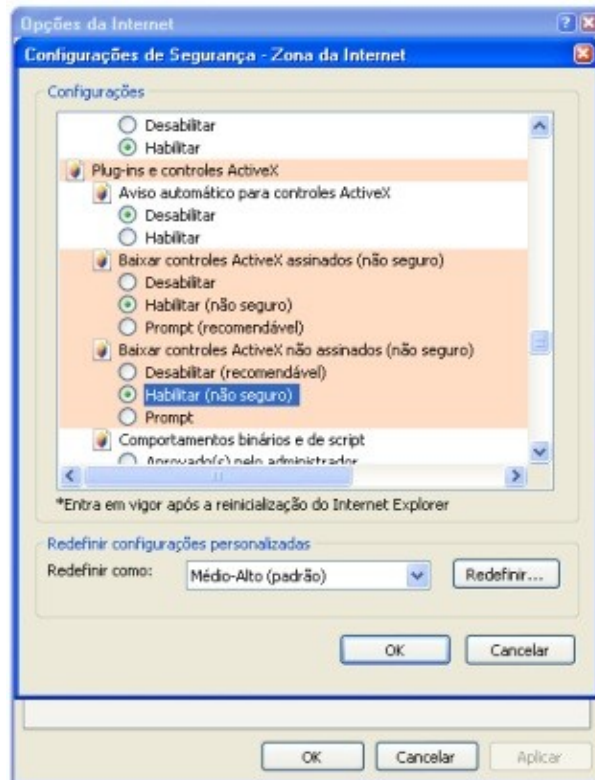


Acesse Ferramentas, opções da internet.

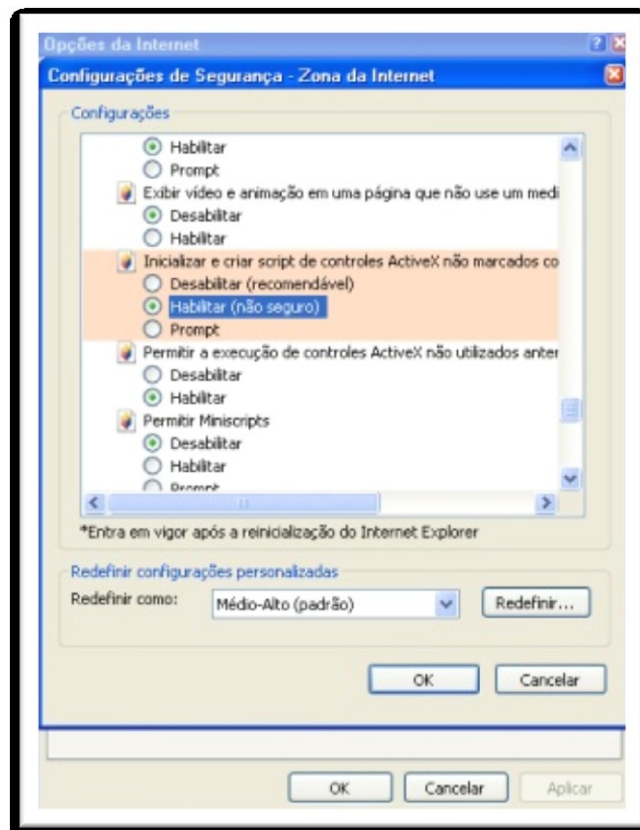


Acesse Segurança, Nível personalizado, clica em nível personalizado e vai ate na parte de controle Activex-x, Habilite.

Perguntas frequentes sobre a utilização do Navegador

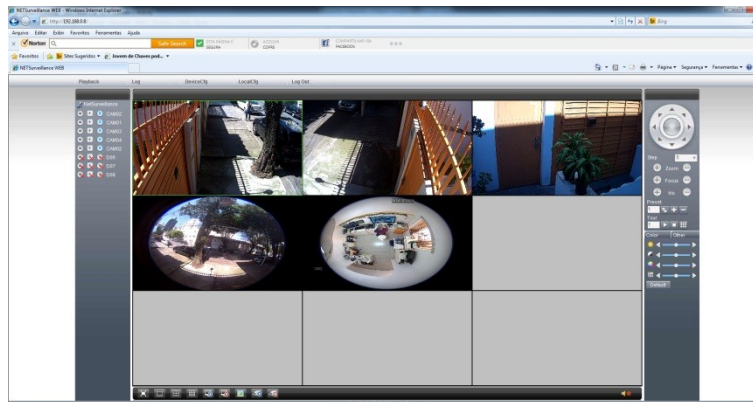


Esses controles e mais esse...



Perguntas frequentes sobre a utilização do Navegador

Clicar depois em OK. Vai aparecer uma mensagem, clicar em sim também.
Embaixo clicar em aplicar, Depois ok novamente.
Feche a janela do Windows, Abra novamente e Faça o acesso pelo IE .



Vão aparecer as imagens.

Nota: no primeiro acesso vai ser instalado um plug-in de layout de tela para melhor visualização das imagens.

Aconselhável que a placa de vídeo do computador esteja com os drivers da placa instalados corretamente não os genéricos do Windows, isso vai ajudar a melhorar a qualidade da imagem.

Verifique também se o directx esta atualizado.