

JTC®

Guia de Instalação rápida **AHD-M**

Gravador de vídeo Tri-Híbrido 4/8 Canais





Manual de acesso Rápido

Resumo:

Obrigado por adquirir nossos produtos, o que é produto DVR 4.0, integrar alta definição, inteligente e Híbrido mesclar a medula técnica de rede múltipla, Inteligente análise e informação junta, o que fazê-lo com recurso do avançado, aplicabilidade, facilidade de utilização, expansibilidade, etc.

Principais características:

- DVR / HVR / NVR 3 em 1
- Nuvem Tecnologia
- IVS (sistema de análise de vídeo inteligente)
- alta definição e híbrido
- inteligente e automação
- tecnologia Cloud - um passo entrar em internet
- Informatização e Móvel



1ª Parte: Operação Básica
1. Instalação Básica

2.2 Instalação do HDD

Para a primeira utilização, por favor, instalar o disco rígido como o seguinte nos quadros abaixo

1.2 Conexões Mouse

Há uma ou duas portas USB no painel traseiro, ambos podem ser usados para mouse, Pen Driver, Wi-Fi ou 3G módulo, etc.

2. Comece

Ligue o interruptor no painel traseiro, o indicador está ligado, em seguida, o DVR foi ligado. Depois de iniciar, você vai ouvir um sinal sonoro, o modo de saída padrão é o modo de multi-janela.

Observação:

Se for reiniciado anormalmente, o DVR irá recuperar automaticamente o estado antes de ser desligado.

3. Desligue

Existem dois métodos para desligar o DVR que são comutador electrónico e interruptor físico.

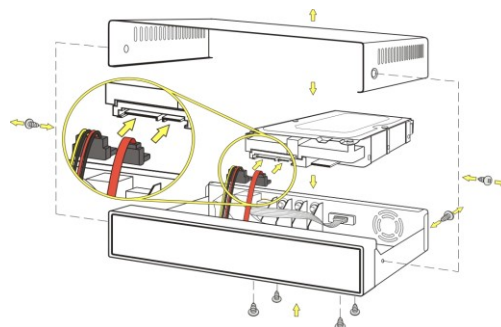
Comutador electrónico: Entrando [Menu principal] e escolha [Logout] na opção [Desligar o Sistema] é chamado comutador electrónico.

Interruptor Físico: Tirando o conector de alimentação é chamado interruptor físico.

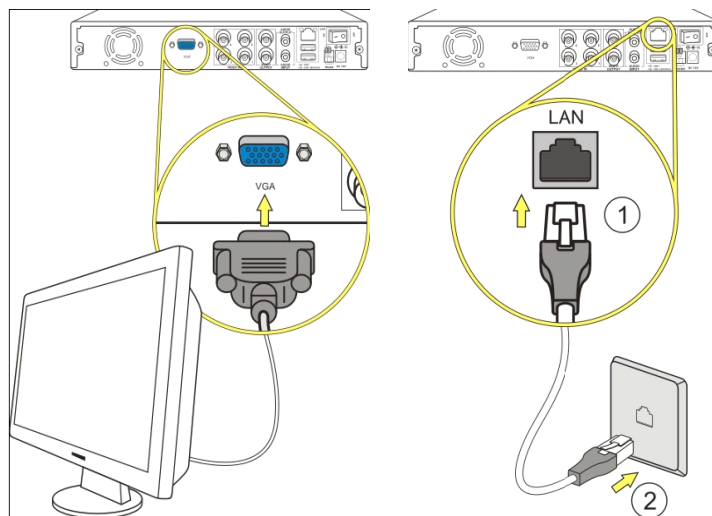
Nota: A informação de configuração deve ser salva antes de substituir a bateria caso contrário perderá informações, utilizando o Comutador eletrônico.

2.2 Instalação do HDD , cabo VGA e conector RJ45 (rede)

Para a primeira utilização, por favor, instalar o disco rígido como o seguinte nos quadros abaixo



LIGAÇÃO DO HDD



LIGAÇÃO DO VGA

LIGAÇÃO RJ45 (REDE)



4. Entrada

Quando a inicialização DVR, o usuário deve acessar o sistema e fornece as funções correspondentes com o alcance do usuário. Há duas configurações de usuário que são admin e convidado; e eles **não têm senhas**. "Admin" é da competência Usuário Master; com todos os privilégios para mexer em qualquer configuração do DVR "Guest" é o usuário para visualização e reprodução. O usuário pode modificar a senha de administrador e convidado, mas não pode modificar a autoridade deles.



Imagem Entrada

A proteção de senha: Se digitar a senha errada contínua 3 vezes, o alarme vai tocar. Se digitar senha errada contínua 5 vezes, a conta será bloqueada. (Através de reinicialização ou depois de meia hora, a conta será desbloqueada automaticamente). Por razões de segurança, por favor, rever usuário e senha no tempo.

5. Pré-Visualização

Entre normalmente e escolher o status de multi visualização de menu.

A data do sistema, hora e título de canal são mostrados em cada janela de visualização. O vídeo de vigilância e o estado de alarme são mostrados em cada janela.

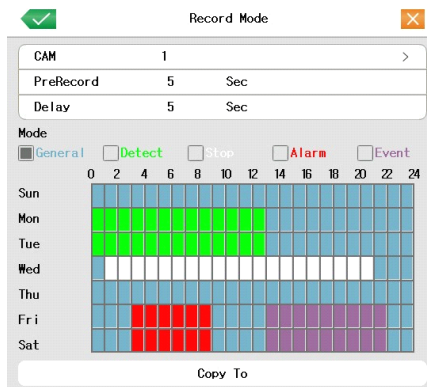
1.		Status da gravação	3.		Perda de vídeo
2.		Movimento detectado	4.		Bloqueio de câmera

Ícone gráfico na janela de visualização

6. Configuração de Gravação

Defina os parâmetros de gravação no canal de vigilância. Você pode entrar [Menu Principal]> [Gravação]> [Configuração] para definir. O padrão do sistema é de 24 horas de gravação contínua.

Nota: Há pelo menos uma leitura-gravação de disco rígido se os registros de DVR normalmente (vide o capítulo 4.5.1 Gerencie Disco Rígido).



Configuração de Gravação

【Canal】 Escolha o número do canal correspondente para definir o canal. Escolha a opção "tudo" para definir todos os canais.

【Redundância】 Escolha o arquivo de gravação e backup em dois discos rígidos. Aquele é lido de gravação de disco, outro é o disco redundante.

【Duração】 Defina o tempo de duração de cada arquivo de vídeo. 60 minutos é o comprimento padrão. O recomendado é 10 minutos.



【Pré Gravado】 Grave 1-30 segundos antes da ação. (tamanho do arquivo é decidido pelo fluxo)

【Modo de Gravação】 Definir estado de vídeo: Agendada , Manual e Alarme.

Horários: Grave de acordo com o tipo de vídeo definido (geral, detecção e alarme) e seção de tempo.

Manual: Clique no "todos" botão e fazer o canal correspondente à gravação não importa se é em qualquer estado.

Parar: Clique no botão "stop" e torná-los de acordo com parada canal de gravação não importa se é em qualquer estado.

【Período】 Defina a seção hora da gravação comum, a gravação será iniciada apenas na faixa definida.

【Tipo de Gravação】 Definir o Tipo de gravação: continua, alarme, movimento.

Continua: Executar a gravação normal na seção de tempo definido. O tipo de arquivo de vídeo é "R".

Movimento: Dispara a detecção de movimento, vídeo cego ou sinal de perda de vídeo. Quando acima alarme está definido como a abertura de gravação, o estado de gravação de detecção está ligado. O arquivo de vídeo tipo é "H".

Alarme: Dispara o sinal de alarme externo na seção de tempo definido. Quando acima é alarme definido como a abertura de gravação, o estado de "gravação de detecção" está ligado. O tipo de arquivo de vídeo é "A".

8. Reprodução

Existem dois métodos para que você possa reproduzir os arquivos de vídeo no disco rígido.

1. No menu de atalho no desktop.

2. Menu principal > Reprodução.

Digite a interface de reprodução, você pode reproduzir vídeo de multicanais ao mesmo tempo.

Nota: O disco rígido que salva os arquivos de vídeo deve ser definido como leitura-gravação ou somente leitura. (refere-se a 4.5.1 administração de disco rígido)



Imagem 4: Reprodução

Botão	Função	Botão	Função
	Play / pause		Saída
	Parar		Retrocesso rápido
	Avanço rápido		Quadro anterior
	Próximo quadro		Áudio
	Brilho		Contraste
	Tela cheia		Backup

Gráfico 2 tecla de controle de reprodução



9. Rede

Fazendo configuração de rede através de [Menu Principal]> [System]> [Rede]

【Endereço IP】 Defina o endereço IP. Padrão: 192.168.1.10.

【Máscara de sub-rede】 Defina o código de máscara de sub-rede. Padrão: 255.255.255.0.

【Definir gateway】 o gateway padrão. Padrão: 192.168.1.1.

Rede	
Placa de Rede	Placa de Rede
Ativar DHCP	<input checked="" type="checkbox"/>
Endereço de IP	192 .168 . 0 . 10
Mascara de SubRede	255 .255 .255 . 0
Gateway	192 .168 . 0 . 1
Dns Primario	8 . 8 . 8 . 8
Dns Secundario	8 . 8 . 4 . 4
Porta HTTP	80
Porta de Comando	6001
Porta TCP	6002
Porta Mobile	6003
P2P	ID: 20130713

Imagem 5: configuração de rede

Faça o endereço IP do equipamento e o roteador no mesmo segmento de rede.

Por exemplo, o endereço IP do roteador é 192.168.1.1 e a máscara de sub-rede é 255.255.255.0. De acordo com a configuração padrão, geralmente o gateway padrão é o endereço IP do roteador, por isso, digite o endereço IP 192.168.1.10 no navegador IE para conseguir visitar equipamentos LAN como a vigilância imagem operacional no equipamento de acesso remoto rede pública para monitoramento. Detalhe configuração refere-se a "referência configuração de rede".

Indicamos se você não tem tanta experiência com rede ative a função DHCP da tela assim clique em ok e em seguida saia da tela e entre novamente que o DVR achara um numero de IP disponível na sua rede.

10. Alarme

10.1 Detecções de movimento

Detecção de Movimento	
Cam	1
Ativar	<input checked="" type="checkbox"/>
Acionador	
Região	
Período	
Ativação PTZ	
Sensibilidade	Media
Atraso	10 seg
Gravação Canal	1
Sequencial	Nenhum
Copiar para	

Imagem 6 Detecção de movimento

Escolha 【Menu Principal】 > 【Detecção de movimento】 interface de configuração;

Passo 1 . Para você conseguir configurar o movimento tem que ativar para que as funções abaixo estejam disponíveis.

Passo 2. Escolha um canal e ajustar o nível de sensibilidade, (Muito Baixo, Baixo, Media, Alta, Ultra Alta), em seguida, definir o período de vigilância de alarme. Para definir a área do movimento (clique no botão região e ira abriu uma tela quadricula de amarelo se ficar todos os quadros vermelho estará gravando



por movimento se clicar em um quadro e ele ficar branco esse quadrado não será ativado pelo movimento) configurado a área de movimento do sensor clique com o botão direito do mouse e volte para a tela anterior.

Passo 3. Para configurar o período clique no ícone Selecione que esta na mesma linha ira abrir uma janela com 4 períodos de tempo e todos os dias das semana.

Pode ser configurado 4 períodos diferentes para qualquer dia da semana

Também tem que ativar o canal correspondente a qual esteja configurando

Passo 4. Estado de alarme Quando, o DVR pode tomar medidas de ligação. Saída de alarme, gravação, excursão, ativação PTZ, instantâneo, show de mensagem, o envio de e-mail (necessidade de definir parâmetros de e-mail no serviço de rede) e sinal sonoro (buzzer local).

Passo 5. Definir outros canais parâmetro de alarme seguindo as etapas 2 e 3.

Nota: vide tópico 6 desse manual (para a função gravação por movimento estar ativa tem que que desabilitar a função gravação continua do DVR)

Nota: cego de vídeo, perda de vídeo e método de configuração de entrada de alarme são semelhantes com detecção de movimento.